



# Решения «eVillage»


## Решения для накопления энергии в деревнях и общинах

В деревнях могут происходить частые отключения электроэнергии, а плохое качество электроэнергии вынуждает их прибегать к загрязнению, шуму и дорогостоящим генераторам

eVillage - это энергетическое решение «под ключ», позволяющее жителям села получать чистую и экологически чистую электроэнергию в режиме 24/7 при значительно более низких затратах

eVillage - это готовое централизованное решение для хранения и хранения солнечной энергии со встроенной системой управления энергопотреблением и выставления счетов, позволяющей каждому жителю оплачивать только альтернативную энергию, используемую без фиксированных сборов

S350R



**eVillage может  
объединить  
частные крыши с  
централизованной  
фотоэлектрической  
областью, чтобы  
оптимизировать  
солнечное  
пространство**

# Почему eVillage?

## Глобальный разрыв в энергоснабжении

В условиях быстрого демографического и экономического роста спрос на электроэнергию постоянно увеличивается, а вместе с этим и разрыв между предложением и спросом на энергию. Производство электроэнергии из ископаемого топлива является крупнейшим источником выбросов парниковых газов и будет продолжать расти, поскольку все больше людей подключено к сети. Со временем и ресурсами, необходимыми для обновления мощности сети, коммунальным предприятиям становится все труднее стабилизировать доступность энергии в сети. В некоторых странах разрыв между спросом и предложением, а зачастую и неправильное управление коммунальными услугами приводят к тому, что коммунальные предприятия должны распределять доступную мощность путем регулярного отключения электроэнергии.

## Глобальные проблемы

В связи с тем, что коммунальные услуги прибегают к финансовым мерам, таким как выставление счетов за время использования (TOU), выставление счетов за мощность и сборы за низкий коэффициент мощности (LPFS), чтобы влиять на потребление, счета домовладельцев за электроэнергию продолжают расти.

Кроме того, отключение электроэнергии и отключение электроэнергии создают дополнительную нагрузку для владельцев дома и виллы. Чаще всего люди прибегают к дизельным генераторам, которые неудобны на нескольких уровнях:

Их дорого покупать, заправлять и обслуживать. Они создают загрязнение воздуха и шума и вредны в жилых помещениях.

Они требуют места, регулярного технического обслуживания и повторной заправки. Муниципалитетам также сложно собирать платежи и управлять сопутствующими расходами на эксплуатацию и обслуживание резервных генераторов среди жителей зданий, которые потребляют различное количество энергии.

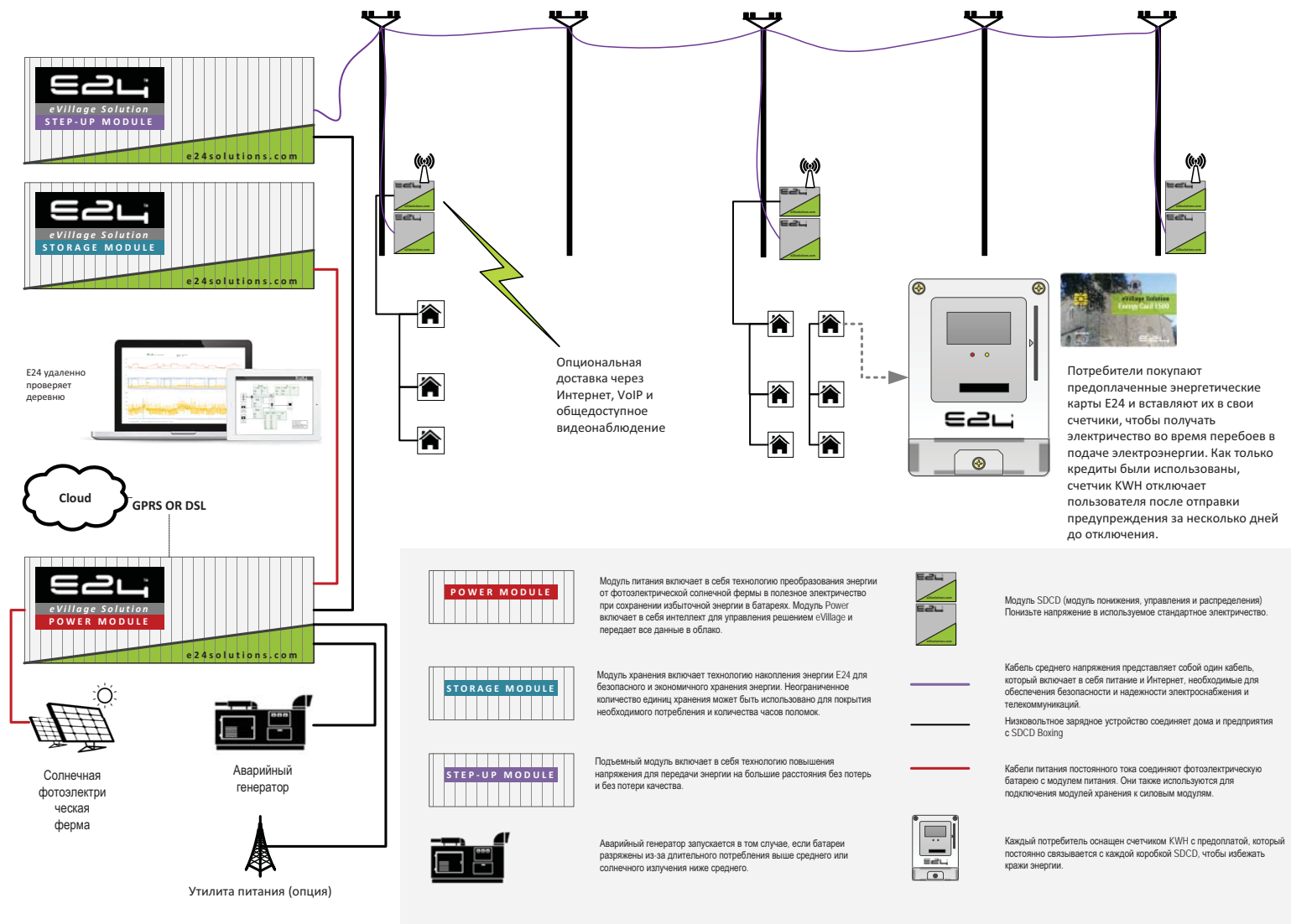
## Беспроблемное, экономичное решение

eVillage преодолевает эти проблемы, предоставляя полностью интегрированное решение для хранения энергии в деревне, которое использует интеллектуальную систему выставления счетов для справедливого управления расходами на электроэнергию среди жителей. eVillage действует как резервный источник питания во время отключений и гарантирует существенную экономию по сравнению с любой альтернативой на основе топлива, одновременно улучшая качество электроэнергии, устраняя шум и загрязнение окружающей среды и ограничивая вмешательство человека.



eVillage может объединить частные крыши с централизованной фотоэлектрической областью, чтобы оптимизировать солнечное пространство

# eVillage: новая концепция



**eVillage предназначен для деревень и сообществ, где энергоснабжение периодически. eVillage включает в себя централизованное решение для хранения энергии, а также систему управления энергопотреблением и выставления счетов. Его основные функции включают в себя:**

## Непрерывное питание и быстрый переход в режим резервного копирования

В случае сбоя электросети eVillage быстро переключается на резервные батареи. Это осуществляется с помощью резервной системы, которая накапливает энергию из нескольких возможных источников, включая дополнительные солнечные батареи и электричество из сети. Это устраняет необходимость в дорогостоящих, загрязняющих окружающую среду дизельных генераторах и требует громоздкого технического обслуживания.

## Интеграция с возобновляемой энергией

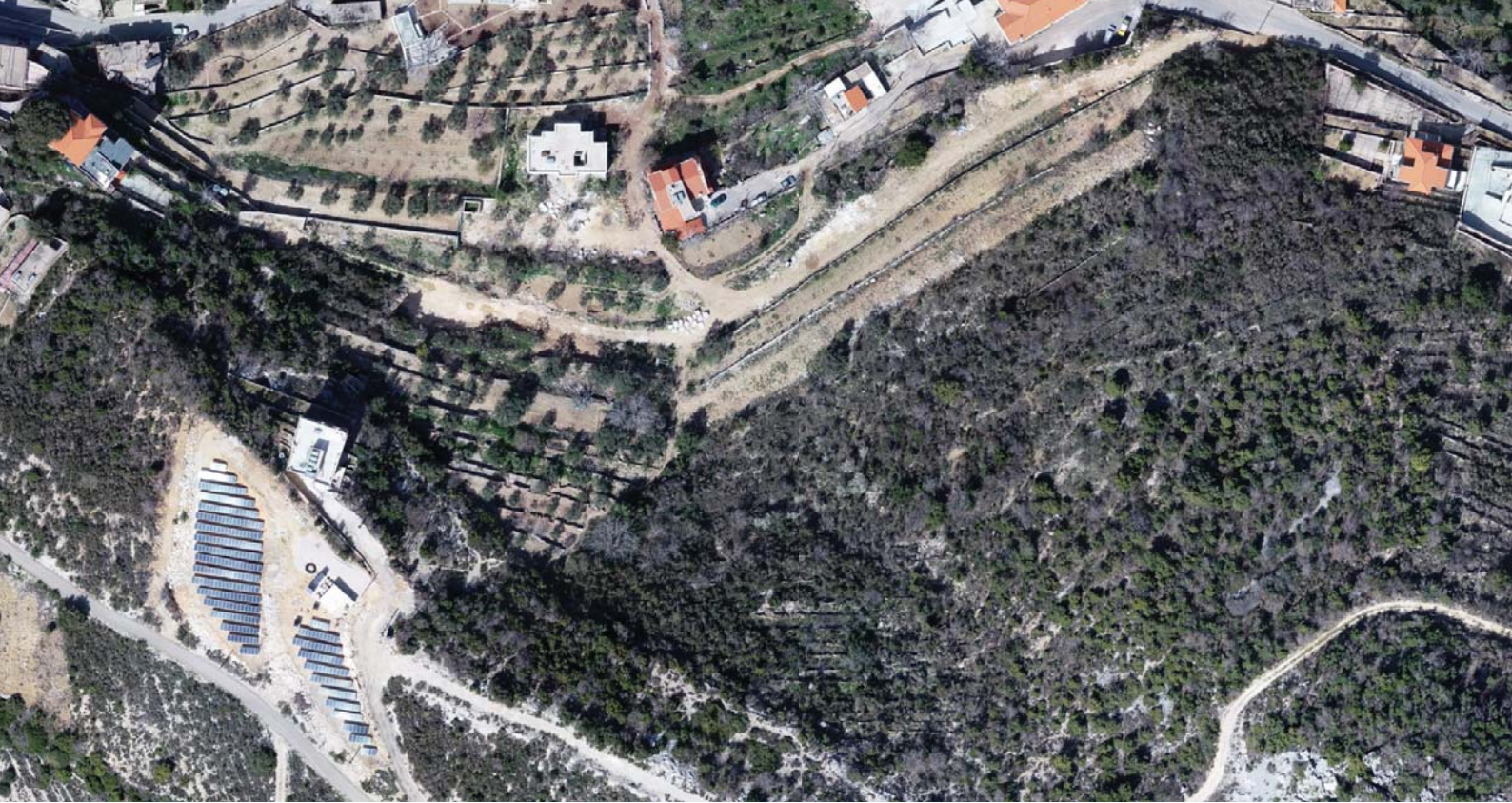
eVillage легко совместим с солнечными фотоэлектрическими панелями или ветроэнергетическими установками и обеспечивает их приоритетность для зарядки системы резервного копирования, что дополнительно снижает стоимость энергии. eVillage позволяет жителям получать выгоду от солнечной энергии как днем, так и ночью, и возвращает неиспользованную энергию в сеть.

## Система энергоменеджмента и биллинга

eVillage включает в себя карты предоплаты, то есть каждый житель платит за потребленную им энергию. Это преодолевает трудности управления централизованными затратами генераторов среди жителей. Карта предоплаты содержит определенную квоту энергии, и каждый арендатор оснащен интеллектуальным счетчиком для измерения потребления энергии.

## Стабилизация сетки

Избыточное производство eVillage возвращается и синхронизируется с сеткой, что уменьшает провалы и потери напряжения, улучшая качество электроэнергии сетки.



# Ключевые преимущества eVillage

**Продemonстрированные преимущества eVillage делают его идеальным универсальным решением для энергетических потребностей деревни, экономя деньги и улучшая качество жизни:**

## **Существенная экономия**

eVillage позволяет жителям экономить на счетах за электроэнергию при более низких эксплуатационных расходах по сравнению с дизельными генераторами, достигая наибольшей экономии в сочетании с солнечной фотоэлектрической энергией.

## **Простое и справедливое распределение затрат**

Предоплаченное карточное решение eVillage позволяет каждому жителю оплачивать потребленную им энергию за счет заранее запрограммированного пособия, избегая хлопот управления централизованными затратами на генераторы.

## **Безопасный и надежный**

eVillage принимает широкие входные напряжения и частоты, безопасно работая в диапазоне от 154 В до 280 В и от 40 до 70 Гц.

## **Спокойный и чистый**

eBuilding позволяет избежать использования шумных, загрязняющих дизель-генераторов, которые выделяют вредные газы.

## **Экологичный имидж и ценности**

Выбор солнечной энергии демонстрирует приверженность снижению выбросов углерода. eVillage улучшает имидж муниципалитета и сообщества, посылая сообщение об экологической ответственности.

## **Необслуживаемая эксплуатация и низкие эксплуатационные расходы**

eVillage - это автономная система, которая автоматически переключается между источниками питания и управляет накоплением энергии, что требует минимального обслуживания. Его инструменты удаленного мониторинга позволяют нашим техническим специалистам обеспечивать бесперебойную работу и получать уведомления в случае любых проблем.

## **Адаптируемый и совместимый**

eVillage совместим с фотоэлектрическими панелями или существующими вспомогательными источниками питания и включает в себя технологию автоматического запуска любого доступного генератора в случае длительных отключений электроэнергии, выходящих за пределы возможностей хранения.

## **Модульный и обновляемый**

Модульная способность eVillage означает, что возможно параллельное добавление большего количества инверторов для увеличения мощности и надежности, а также увеличение количества аккумуляторных модулей для увеличения времени резервного питания. eVillage динамично растет с учетом растущих потребностей вашей деревни в энергии.

## **Уличный свет и муниципалитет**

eVillage подключен к местам общего пользования муниципалитета с гарантированным круглосуточным электричеством к сельской инфраструктуре, уличным знакам и огням.

## **Подключи и играй**

Технология E24 поставляется в расфасованных коробках, что позволяет осуществлять систематическую сборку без внешних компонентов.

# Здоровье на первом месте

## Установка дизель-генераторов в жилых районах вредна для здоровья и благополучия

- Токсичные газы оказывают непосредственное влияние на дыхательную систему, вызывая различные заболевания
- Загрязнение мелкими частицами способствует развитию астмы, эмфиземы, хронических заболеваний сердца и легких, причем пожилые и молодые люди более чувствительны.
- Воздействие выхлопных газов дизеля создает высокий риск развития рака.
- Двигатель издает раздражающий слышимый шум
- Взаимодействие выхлопных газов с другими частицами в воздухе способствует образованию смога.



# Улучшенное качество жизни

У eVillage есть несколько эксплуатационных преимуществ перед дизельными генераторами.

## Генератор

- Высокая стоимость эксплуатации
- Загрязнение воздуха и шума
- Постоянное обслуживание
- Отключение электричества между утилитой и генератором
- Минимальная нагрузка 30%
- Громоздкий (требуется топливный бак и выхлоп)
- Непрерывная заправка
- Узкая температурная операция (снижение)

## eVillage

- Низкие эксплуатационные расходы
- Тихий и экологически чистый
- Низкие расходы
- надежный
- Стабильное напряжение и частота
- Может быть установлен в любом месте
- Установите один раз - заменяйте батареи каждые 6-10 лет
- Широкий температурный режим
- Готов к соединению с солнечной PV

# Как eBuilding экономит на счетах за электроэнергию?

**Интеллектуальная система eBuilding собирает и сохраняет энергию из нескольких источников в зависимости от их доступности и самая низкая стоимость.**

- eVillage преодолевает потребность в дорогих дизельных генераторах, обслуживании генератора и подзарядке.
- eVillage хранит солнечную энергию для использования во время отключений, экономя на счетах за электроэнергию
- eVillage возвращает неиспользованную солнечную энергию в сеть,
- Интеллектуальная система управления выставлением счетов eBuilding гарантирует, что жители здания платят только за энергию, которую они потребляют, избегая несправедливого распределения затрат между ними.



## УМНОЕ ЭНЕРГЕТИЧЕСКОЕ УПРАВЛЕНИЕ

### Предоплаченные энергетические карты

Чтобы избежать хлопот по распределению затрат между арендаторами или жильцами здания, каждый житель покупает предоплаченную энергетическую карту, которая содержит определенное количество энергии (кВтч).

### Предварительно программируемое энергопотребление

Каждый житель здания оснащен интеллектуальным счетчиком энергии, который измеряет мгновенное потребление энергии (Ампер) и потребление энергии (кВтч). Предоплаченная карта вставляется в отдельные интеллектуальные счетчики, что делает энергию доступной для использования. Счетчик постепенно истощает доступную энергию в соответствии с постоянным потреблением.

### Контролируемое потребление

Когда карта достигает своего допустимого предела, прибор подает сигнал тревоги с напоминанием. Питание отключено, пока не вставлена новая карта. Когда резидент здания превышает предварительно запрограммированную максимальную нагрузку (А), система отключает резидента на 1 минуту, пока перегрузка не будет устранена. Мощность восстанавливается автоматически.

### Финансирование

eVillage предлагается жителям села и жилым комплексам на основе соглашений о деловом партнерстве с муниципалитетами или управления жилыми комплексами.

# E24 Гарантия качества



E24 является результатом 30-летнего опыта в области технологий производства, преобразования и хранения энергии. E24 разрабатывает и производит самые долговечные, эффективные и надежные энергетические решения на рынке, предназначенные для самых требовательных применений и местоположений по всему миру.

E24 разрабатывает, проектирует, производит, собирает, тестирует и поставляет свои решения в виде модульных компонентов, которые легко и экономично собрать в помещениях заказчика.

E24 вводит свои решения в эксплуатацию через сеть филиалов или деловых партнеров в соответствии со строгими стандартами качества и процедурами, чтобы

обеспечить высочайшую оптимальную производительность и удовлетворенность клиентов.

E24 постоянно инвестирует в исследования и разработки и разрабатывает собственные запатентованные технологии. Каждая часть поставляемого энергетического решения оптимизирована для обеспечения максимальной потребительской ценности.

Все решения призваны обеспечить быстрое и безболезненное восстановление капитала и высокую окупаемость инвестиций.



# E24 Комплексные услуги

Наш подход под ключ - это то, что отличает нас. В дополнение к нашим комплексным решениям мы предлагаем разнообразные услуги, позволяющие максимально эффективно использовать ваши инвестиции:

- Посещения по оценке сайта
- Анализ энергосбережения
- ТЭО
- Структурные проекты
- Многоуровневые учебные программы
- Пусконаладочные услуги
- Финансовые услуги

E24 тесно сотрудничает со своими клиентами, чтобы рассмотреть все аспекты их затрат и производительности, связанных с энергией, выявляя возможности для улучшения и потенциал для снижения общих затрат.

E24 также предлагает ряд финансовых услуг, позволяющих клиентам постепенно оплачивать свое оборудование и частично финансировать свои инвестиции за счет экономии, которую они генерируют.

Благодаря центрам поддержки, региональным офисам и высококвалифицированному персоналу E24 обеспечивает бескомпромиссную приверженность удовлетворенности клиентов. Наши послепродажные услуги включают в себя:

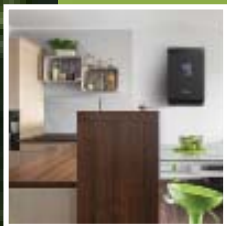
- Программы продления гарантии
- Комплексные программы обслуживания
- Полевое обслуживание
- Капитальный ремонт и переоборудование
- E24 сертифицированные детали

Наши услуги предоставляются инженерами, работающими в региональных офисах E24, что позволяет заказчикам получать точные данные на основе соответствующего опыта работы на местах.

**Наши энергетические консультанты здесь, чтобы ответить все ваши вопросы.**



## Решения для накопления энергии



eHome



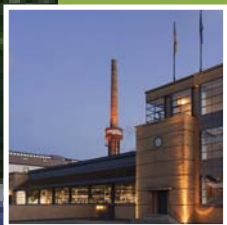
eVilla



eBuilding



eBusiness



eFactory



eVillage



eTelecom



eGrid

## Решения для производства энергии



eSolar



eHybrid



eParking



eAgri

# Комплексные Энергетические решения

Широкий портфель успешно завершенных проектов E24 охватывает различные сектора, включая жилой, коммерческий, промышленный, телекоммуникационный и правительственный. Мы построили нашу репутацию на ориентации на клиента и универсальность, чтобы решить их проблемы. Наши индивидуальные решения, в основе которых лежат стиль жизни и потребности клиентов. E24 использует технологии в качестве решения проблем и обеспечения.

Именно в этом духе E24 разрабатывает целевые, персонализированные, цельные энергетические решения для домов, вилл, предприятий, зданий, фабрик, деревень, операторов связи и коммунальных услуг. E24 постоянно работает над улучшением экономики и образа жизни своих клиентов, одновременно сохраняя планету.

## Информация для заказа

№ Ссылки	Описание
S350-0225-150-12I	Решение для хранения энергии, серия eVillage, 3x75A @ 1 Pf, 550 кВт / ч, 220 В, 50 Гц, для солнечных батарей мощностью до 150 кВт / ч, 12 часов. Время выполнения при 50% нагрузке
S350-0450-300-12I	Решение для хранения энергии, серия eVillage, 3x150A @ 1 Pf, 1100 кВт / ч, 220 В, 50 Гц, для солнечных батарей мощностью до 300 кВт / ч, 12 часов. Время выполнения при 50% нагрузке
S350-0675-450-12I	Решение для хранения энергии, серия eVillage, 3x225A @ 1 Pf, 1650 кВт / ч, 220 В, 50 Гц, для солнечных батарей мощностью до 450 кВт / ч, 12 часов. Время выполнения при 50% нагрузке
S350-0900-600-12I	Решение для хранения энергии, серия eVillage, 3x300A @ 1 Pf, 2200 кВт / ч, 220 В, 50 Гц, для солнечных батарей мощностью до 600 кВт / ч, 12 часов. Время выполнения при 50% нагрузке
S350-1140-750-12I	Решение для хранения энергии, серия eVillage, 3x380A @ 1 Pf, 2750 кВт / ч, 220 В, 50 Гц, для солнечных батарей мощностью до 750 кВт / ч, 12 часов. Время выполнения при 50% нагрузке
S350-1350-900-12I	Решение для накопления энергии, серия eVillage, 3x450A @ 1 Pf, 3300 кВт / ч, 220 В, 50 Гц, для солнечной энергии до 900 кВт / ч, 12 часов. Время выполнения при 50% нагрузке



**E24**®

[www.e24solutions.com](http://www.e24solutions.com)



ISO 9001:2015



QUALITY STANDARD

