



## «ESolar-Hybrid™» Решения

**Многоцелевые готовые солнечные и  
встроенные солнечные / дизельные  
фотоэлектрические решения под  
ключ с возможностью подключения к  
хранилищу**

eSolar-Hybrid - это семейство предварительно спроектированных фотоэлектрических решений для производства электроэнергии, позволяющих быстро развертывать солнечные батареи и электростанции в сети. eSolar-Hybrid включает в себя дополнительную возможность подключения фотоэлектрических массивов к решениям для хранения данных, максимально используя доступную солнечную энергию.

Все компоненты eSolar-Hybrid оптимально отобраны и протестированы для совместной работы и обеспечения высочайшей производительности и надежности.

eSolar-Hybrid - это решение «подключи и работай» со всеми предоставленными компонентами, что позволяет быстро собрать его. Гибридные решения eSolar предназначены для дополнительного подключения дизельных генераторов или повышающих трансформаторов при необходимости.

S110R



A photograph of a middle-aged couple sitting on a wicker sofa on a grassy lawn. The woman, on the left, has short blonde hair and is wearing a white button-down shirt and blue jeans. The man, on the right, has grey hair and is wearing a light blue button-down shirt and blue jeans. They are both smiling and holding white mugs. In the background, there is a house with a red-tiled roof covered in blue solar panels. A green and white striped awning is over the entrance. The sky is overcast.

**«С eSolar-Hybrid я наконец-то смог в полной мере использовать преимущества моей солнечной батареи, накапливая энергию, которую я генерирую в течение дня, чтобы питать свой дом ночью».**



# Почему eSolar-Hybrid™?

## Глобальный разрыв в энергоснабжении

В условиях быстрого демографического и экономического роста спрос на электроэнергию постоянно увеличивается, а вместе с этим и разрыв между предложением и спросом на энергию. Производство электроэнергии из ископаемого топлива является крупнейшим источником выбросов парниковых газов и будет продолжать расти, поскольку все больше людей подключено к сети.

Со временем и ресурсами, необходимыми для обновления мощности сети, коммунальным предприятиям становится все труднее стабилизировать доступность энергии в сети. В некоторых странах разрыв между спросом и предложением, а зачастую и неправильное управление коммунальными услугами приводят к тому, что коммунальные предприятия должны распределять доступную мощность путем регулярных отключений. В то же время солнечные технологии достигли очень доступных затрат и стали самым дешевым источником энергии во многих странах.

## Мировые проблемы

С учетом того, что коммунальные предприятия прибегают к финансовым мерам, таким как выставление счетов за время использования (TOU), выставление счетов за мощность и сборы за низкий коэффициент мощности (LPFS), чтобы влиять на потребление, счета за электроэнергию продолжают расти.

Кроме того, затемнения и отключения создают бремя и дополнительные расходы. Чаще всего люди прибегают к дизельным генераторам, которые неудобны на нескольких уровнях:

- Их дорого покупать, заправлять и обслуживать
- Они создают загрязнение воздуха и шума и вредны в жилых помещениях.
- Они требуют места, регулярного технического обслуживания и повторной заправки

## Беспроblemное, экономичное решение

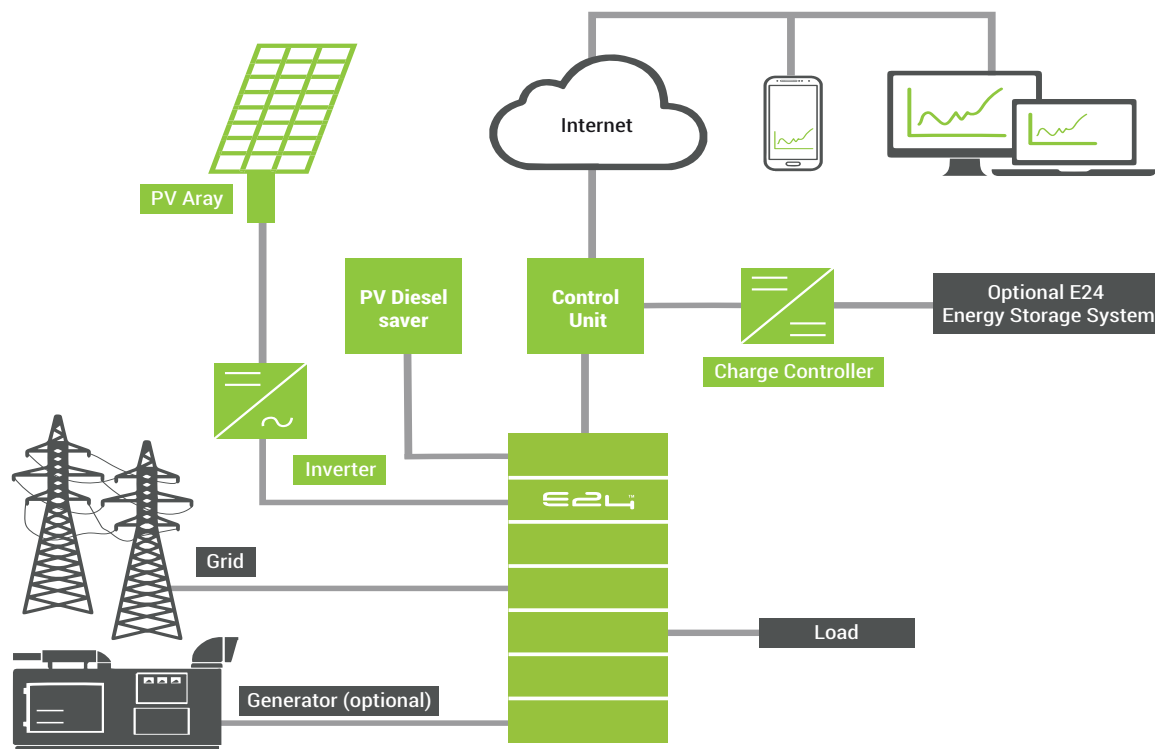
eSolar-Hybrid - это простой и экономически эффективный подход, который позволяет быстро развернуть генерацию солнечной фотоэлектрической энергии, чтобы уменьшить ваши счета и снизить нагрузку на планету. eSolar гарантирует существенную экономию по сравнению с альтернативами на основе топлива, одновременно улучшая качество электроэнергии, устраняя шум и загрязнение окружающей среды и ограничивая вмешательство человека.

eSolar-Hybrid имеет большое преимущество перед стандартными солнечными фотоэлектрическими системами (eSolar). Он включает в себя оборудование и возможность подключения к системе накопления энергии E24 (приобретается отдельно), что позволяет вам накапливать солнечную энергию для последующего использования, максимально используя ваши инвестиции. Преимущества включают в себя переключение энергопотребления во избежание излишних пиковых тарифов на коммунальные услуги, снижение пиковых нагрузок и отмену платы за спрос для коммерческих и промышленных потребителей.

eSolar Hybrid является идеальным решением для областей с частыми перебоями в питании, где избыточная солнечная энергия накапливается в Системе накопления энергии (ESS) для повторного использования во время перебоев в подаче электроэнергии или обратной подачи в сеть, когда ESS заполнена.



# eSolar-Hybrid™: лучшая концепция



**eSolar-Hybrid - это готовое решение для производства солнечной энергии, которое может быть установлено на плоских крышах, черепичных крышах, перголах или равнинах. Его продемонстрированные преимущества выделяют его:**

## Одно решение - один поставщик

Покупка у разных поставщиков может быть проблематичной, поскольку нет уверенности в том, что компоненты идеально совместимы или настроены для обеспечения наилучшей производительности. Компоненты eSolar-Hybrid предварительно спроектированы и протестированы E24, чтобы убедиться, что они на 100% совместимы и оптимально разработаны для обеспечения высочайшей производительности.

## Простая установка

eSolar-Hybrid содержит пошаговые инструкции по сборке PV решения. Любой солнечный техник может установить его, просто следуя пошаговым инструкциям.

## Профилактический удаленный мониторинг

eSolar-Hybrid - это облачное подключение к нашему колл-центру, что позволяет нашему серверу непрерывно контролировать производительность. Это означает, что E24 может немедленно обнаруживать аномалии и предпринимать необходимые действия, чтобы вы никогда не теряли эффективность своих инвестиций.

## Простая установка

Основным преимуществом eSolar-Hybrid является то, что он может быть подключен к решению для хранения энергии, позволяя использовать всю солнечную энергию, которая будет использоваться и храниться для использования в более позднее время. Это идеально для использования в ситуациях периодических отключений, периодов пиковых платежей или периодов пикового спроса.



# Разработано для ваших нужд

## Существенная экономия

eSolar-Hybrid экономит на счетах за электроэнергию при более низких эксплуатационных расходах по сравнению с дизельными генераторами. Существенная часть стоимости солнечной фотоэлектрической системы заключается в ее проектировании и логистике. С eSolar эти затраты немедленно устраняются, так как он предварительно спроектирован и отправлен непосредственно на место.

## Экологичный имидж и ценности

Выбор солнечной энергии демонстрирует приверженность снижению выбросов углерода. eSolar-Hybrid улучшает ваш имидж, отправляя сообщение об экологической ответственности.

## Необслуживаемая эксплуатация и низкие эксплуатационные расходы

eSolar-Hybrid - это автономная система, требующая минимального технического обслуживания. Его инструменты удаленного мониторинга позволяют нашим техническим специалистам обеспечивать бесперебойную работу и получать уведомления в случае любых проблем.

## Спокойный и чистый

eSolar-Hybrid позволяет избежать использования шумных, загрязняющих дизель генераторов, которые выделяют вредные газы.

## Адаптируемый и совместимый

eSolar-Hybrid совместим со вспомогательными источниками питания и включает интеллектуальную технологию для автоматического запуска и управления нагрузкой на доступные генераторы.

## Модульный и обновляемый

eSolar-Hybrid modularity означает, что можно добавить больше фотоэлектрических панелей и инверторов, динамически растущих с вашими растущими потребностями в энергии.

## Подключи и играй

Технология E24 поставляется в готовых комплектах, которые включают все компоненты. Это позволяет быструю, систематическую сборку без внешних компонентов и никаких сюрпризов

## Лучшая гарантия

E24 предлагает полную гарантию на все компоненты решения: 25 лет на фотоэлектрические панели, 15 лет на инверторы и 5 лет на все остальные детали.



# eSolar-Hybrid™ окупается

eSolar-Hybrid существенно снижает ваши счета за электроэнергию и окупается:

- eSolar-Hybrid устраняет необходимость в дорогих дизельных генераторах и комплектующих для генераторов.
- При частном использовании eSolar-Hybrid возвращает избыточную энергию в сеть, экономя на счетах за коммунальные услуги за счет нетто-измерений.
- В сочетании с дизельным генератором интеллектуальная технология eSolar-Hybrid контролирует нагрузку генератора, используя как можно больше солнечной энергии, избегая при этом обратной энергии, повреждающей ваш генератор.

E24 имеет ряд партнеров по финансированию в отдельных странах и может помочь в финансировании ваших инвестиций в солнечную энергию.

Кроме того, E24 предоставляет анализ энергии и подтверждающие документы для вас, чтобы получить финансирование при наименьших затратах.

## Приложения eSolar-Hybrid™

Решения eSolar-Hybrid адаптированы для широкого спектра применений, включая плоские и наклонные крыши и большие поля. С eSolar можно питать ваш дом, бизнес, фабрику или сеть, позволяя хранить произведенную энергию



## Удаленный мониторинг облака

eSolar-Hybrid включает в себя современный инструмент веб-управления, позволяющий вам визуализировать и внимательно отслеживать работу вашего энергетического решения, отслеживать производство энергии и потребление нагрузки.

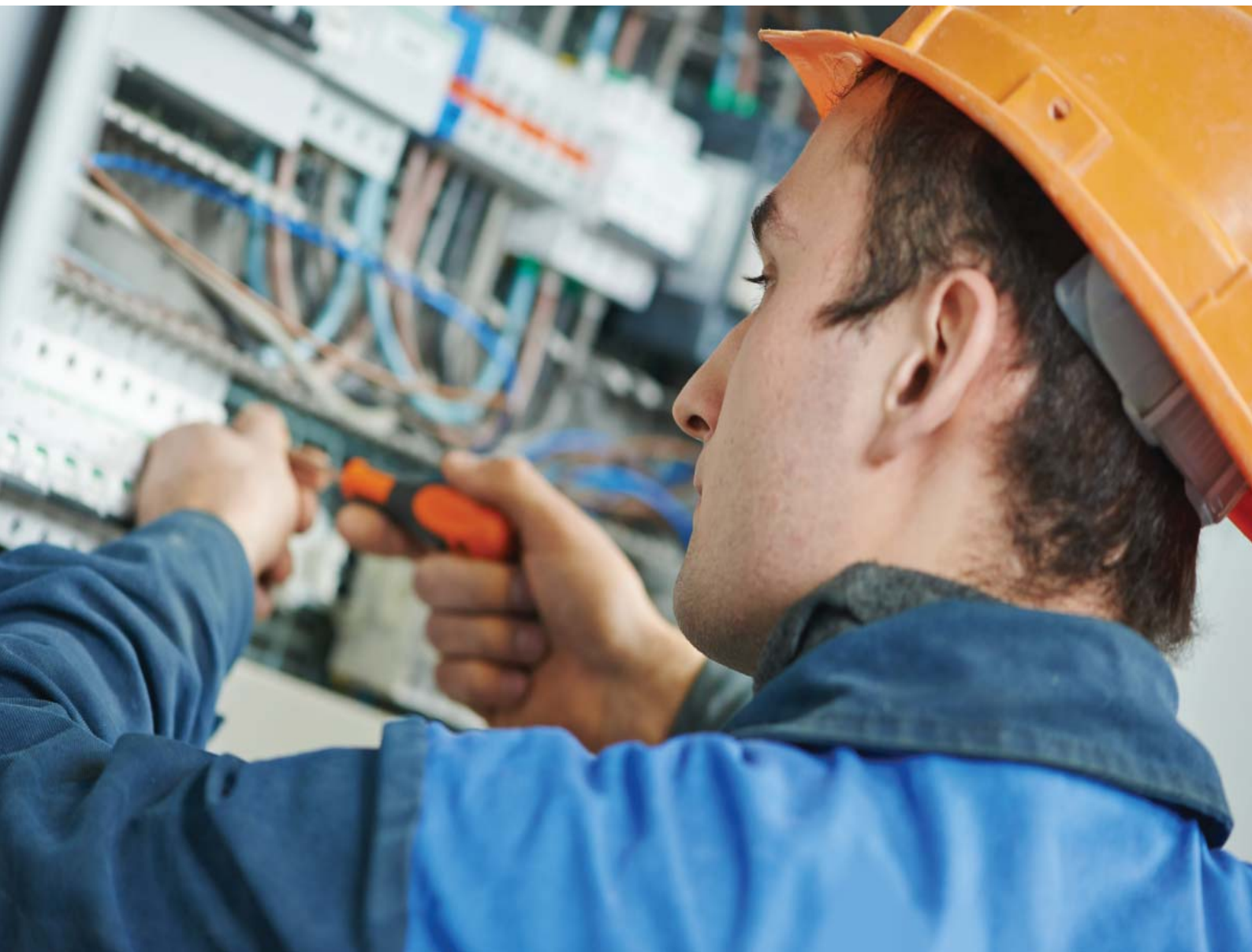
Система управления регистрирует данные от солнечных батарей, коммунальных услуг, нагрузок и дополнительных генераторов. Все данные записываются, и история может быть загружена для анализа, позволяя вам контролировать выработку энергии и расходы.

eSolar подключен к облачной системе мониторинга E24, что позволяет группе технической поддержки удаленно управлять вашей системой и принимать немедленные превентивные меры в случае аномалий, обеспечивая безопасность ваших инвестиций.





## E24 Гарантия качества



E24 является результатом 30-летнего опыта в области технологий производства, преобразования и хранения энергии. E24 разрабатывает и производит самые долговечные, эффективные и надежные энергетические решения на рынке, предназначенные для самых требовательных применений и местоположений по всему миру.

E24 разрабатывает, проектирует, производит, собирает, тестирует и поставляет свои решения в виде модульных компонентов, которые легко и экономично собрать на месте.

E24 вводит свои решения в эксплуатацию через сеть филиалов или деловых партнеров в соответствии со строгими стандартами качества и процедурами, чтобы обеспечить максимальную производительность и удовлетворенность клиентов.

E24 постоянно инвестирует в исследования и разработки и разрабатывает собственные запатентованные технологии. Каждая часть поставляемого энергетического решения оптимизирована для обеспечения максимальной потребительской ценности.

Все решения предназначены для быстрого и бесперебойного восстановления капитала и высокой окупаемости инвестиций.



# E24 Комплексные услуги

Наш подход под ключ - это то, что отличает нас. В дополнение к нашим комплексным решениям мы предлагаем разнообразные услуги, позволяющие максимально эффективно использовать ваши инвестиции:

- Посещения по оценке сайта
- Анализ энергосбережения
- ТЭО
- Структурные проекты
- Многоуровневые учебные программы
- Пусконаладочные услуги
- Финансовые услуги

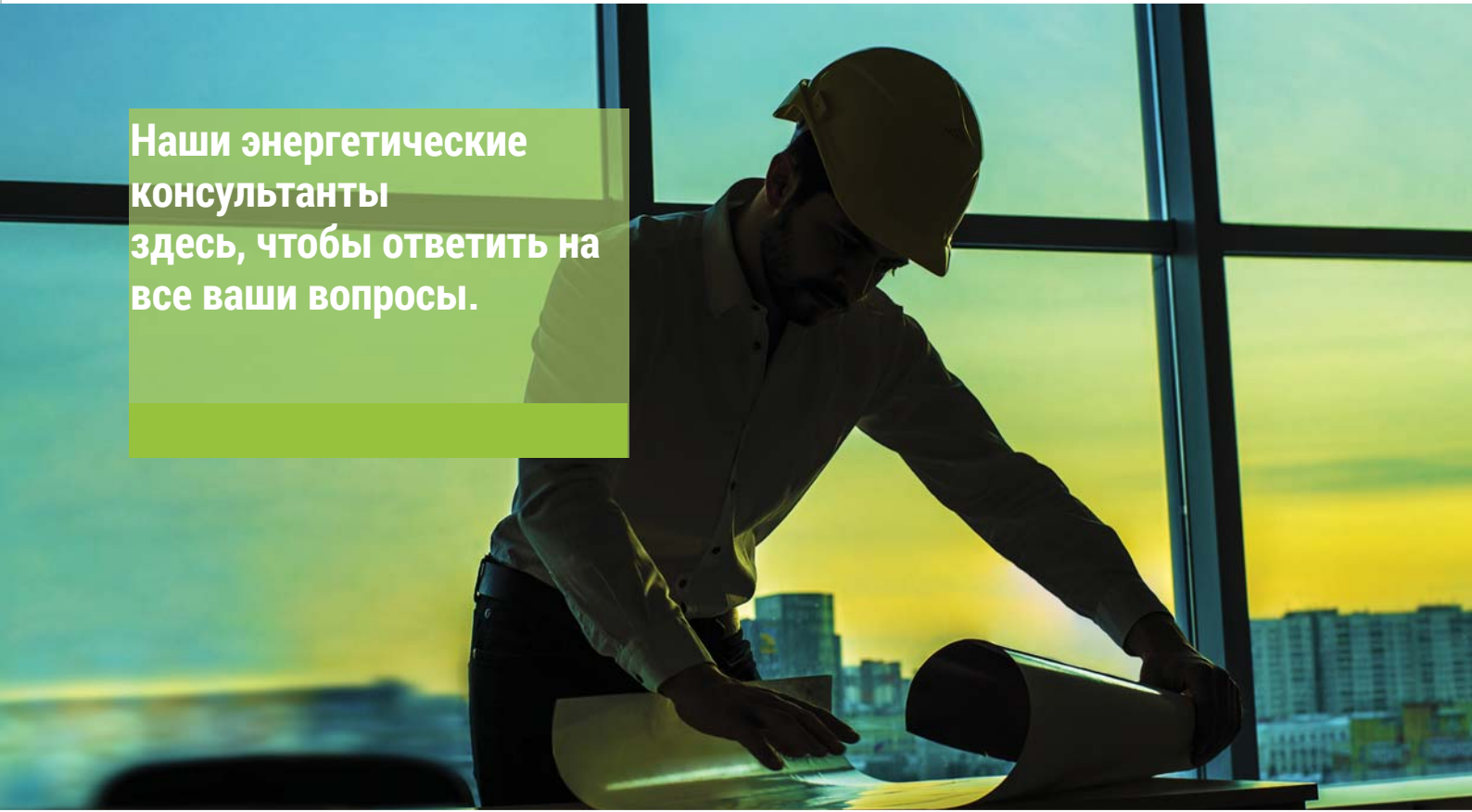
E24 тесно сотрудничает со своими клиентами, чтобы рассмотреть все аспекты их затрат и производительности, связанных с энергией, выявляя возможности для улучшения и потенциал для снижения общих затрат.

E24 также предлагает ряд финансовых услуг, позволяющих клиентам постепенно оплачивать свое оборудование и частично финансировать свои инвестиции за счет экономии, которую они генерируют.

Благодаря центрам поддержки, региональным офисам и высококвалифицированному персоналу, E24 обеспечивает бескомпромиссную приверженность удовлетворенности клиентов. Наши послепродажные услуги включают в себя:

- Программы продления гарантии
- Комплексные программы обслуживания
- Полевое обслуживание
- Капитальный ремонт и переоборудование
- E24 сертифицированные детали

Наши услуги предоставляются инженерами, работающими в региональных офисах E24, что позволяет клиентам получать точные данные на основе соответствующего опыта работы на местах.



**Наши энергетические консультанты здесь, чтобы ответить на все ваши вопросы.**

## Решения для накопления энергии



eHome



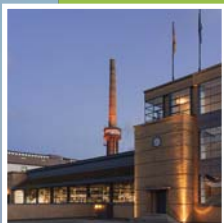
eVilla



eBuilding



eBusiness



eGrid



eVillage



eTelecom

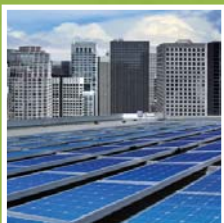


eGrid

## Решения для производства энергии



eSolar



eHybrid



eParking



eAgri

# Комплексные энергетические решения

E24 Широкий портфель успешно завершенных проектов охватывает различные сектора, включая жилой, коммерческий, промышленный, телекоммуникационный и правительственный. Мы построили нашу репутацию на ориентации на клиента и универсальность, чтобы решить их проблемы. Наши индивидуальные решения, в основе которых лежат стиль жизни и потребности клиентов. E24 использует технологии в качестве решения проблем и обеспечения.

Именно в этом духе E24 разрабатывает целевые, персонализированные, цельные энергетические решения для домов, вилл, предприятий, зданий, фабрик, деревень, операторов связи и коммунальных услуг. E24 постоянно работает над улучшением экономики и образа жизни своих клиентов, одновременно сохраняя планету.



## Информация для заказа

[illegible]

**E24<sup>®</sup>**

**[www.e24solutions.com](http://www.e24solutions.com)**

